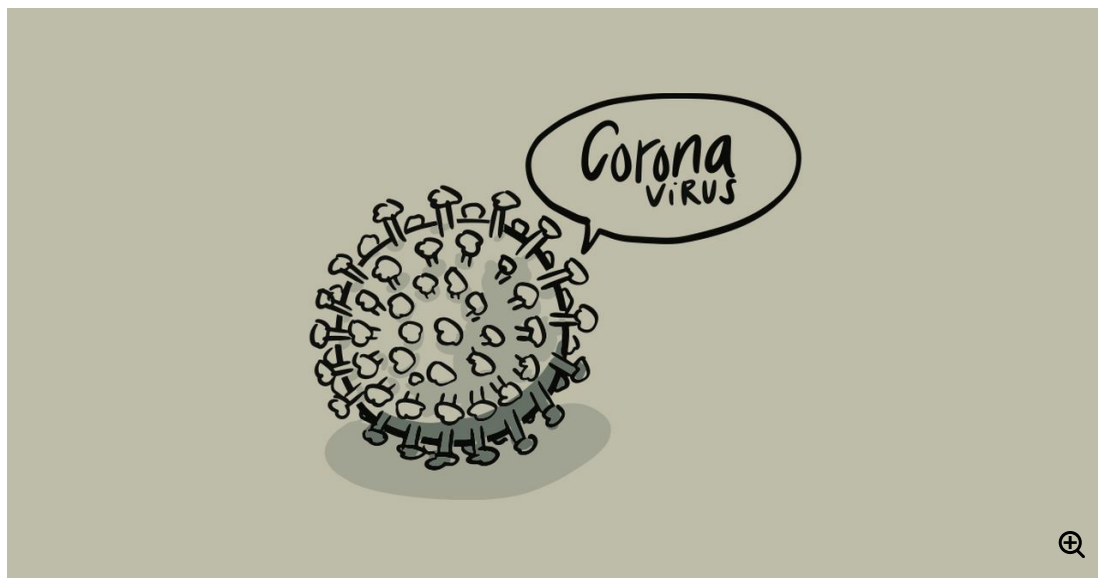


# FAQ Coronabeihilfe

1.100 Euro Coronabeihilfe erhalten in der EVG organisierte Tarifkräfte, die bei der Deutschen Bahn im Bereich der Eisenbahn beschäftigt sind und in EVG Mehrheitsbetrieben arbeiten. Für den Busbereich konnten wir eine weitere Zahlung in Höhe von 500 Euro vereinbaren.



## Fragen und Antworten

Nachfolgend findet ihr Antworten auf häufige Fragen.

---

**Wann wird die Coronabeihilfe ausgezahlt?**

---

**Ist die Coronabeihilfe steuerfrei?**

---

**Bekomme ich die Corona-Beihilfe auch, wenn ich in den vergangenen Monaten krank war?**

---

**Wenn ich seit über einem Monat krank aber noch in der Entgeltfortzahlung bin, bekomme ich dann auch den einen Monat gekürzt?**

---

**Ich war in dieser Zeit in Erziehungszeit, wie sieht es da aus?**

---

**Wie sieht es mit Auszubildenden und Dualstudierenden aus?**

---

**Was ist mit Teilzeitkräften?**

---

**Was ist mit geringfügig Beschäftigten? Muss man einen Antrag stellen?**

---

**Ich habe einen Neuorientierungsvertrag bei Jobservice und befinde mich in der Orientierungsphase 2/Integrationsphase, bekomme ich Coronabeihilfe?**

---

**Ich bin EVG-Mitglied in einem GDL-Mehrheitsbetrieb. Bekomme auch ich die Coronabeihilfe?**

---

**Ich gehe am 1. Dezember in Rente. Bekomme ich die Coronabeihilfe ausgezahlt?**

---

**Wird der Betrag bei Freistellungen aus dem LzK gekürzt?**

---