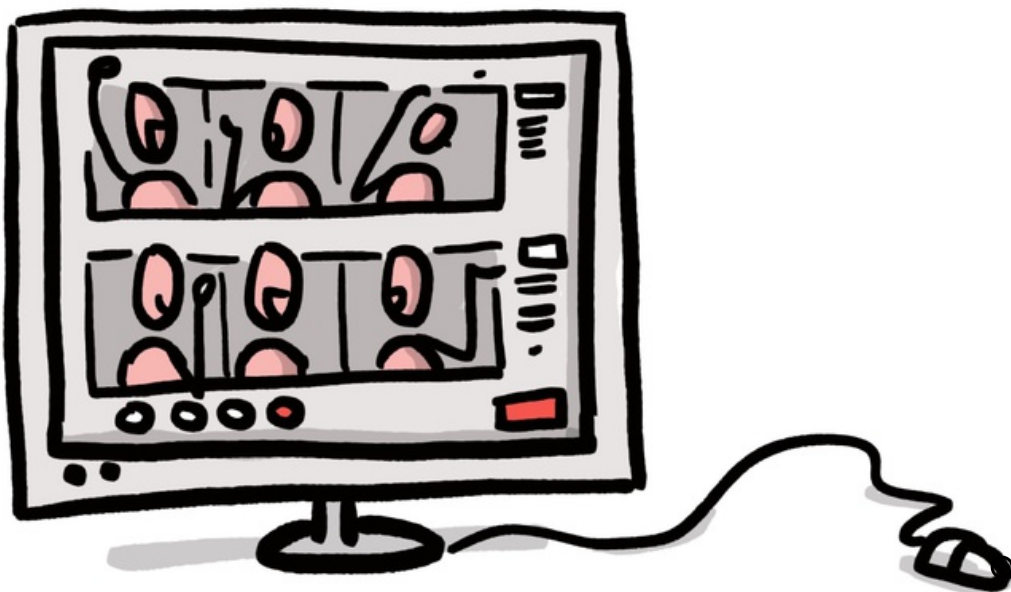


#SERVICE 06. August 2021

Onlinetrainings: „Betriebslandkarte“

Wer sich in großen Flächenbetrieben aktiv in der Gewerkschaftsarbeit engagieren möchte, wird schnell mit den folgenden Fragen konfrontiert: Wie bringen wir wichtige Informationen schnell zu den Kolleg*innen? Wie finden wir neue Aktive? Wo haben wir „weiße Flecken“?



Eine sehr gute Möglichkeit Antworten auf diese Frage zu sammeln bietet die „Betriebslandkarte“. Diese verschafft euch gleichzeitig einen strukturierten und systematischen Überblick und damit eine hervorragende Grundlage für eine erfolgreiche Betriebs- und Dienststellengruppenarbeit.

Gemeinsam mit den praxiserfahrenen Organizingtrainer*innen von ORKA (Organisierung und Kampagnen, www.orka-web.de) bringen wir euch die „Betriebslandkarte“ näher. Im Rahmen des Onlinetrainings wird es sowohl die theoretische Einweisung als auch erste praktische Übungen für die Erstellung eurer eigenen Betriebslandkarte geben.

Wann?

12. August 2021, 16:00 - 18:15 Uhr

21. September 2021, 16:00 - 18:15 Uhr

Anmeldung: Einfach den Link zum gewünschten Termin öffnen:

<https://t1p.de/Betriebslandkarte1> (<https://t1p.de/Betriebslandkarte1>) (12. August)

<https://t1p.de/Betriebslandkarte2> (<https://t1p.de/Betriebslandkarte2>) (21. September)

oder unter Angabe eures Wunschtermins eine Mail an: info@eva-akademie.de ([javascript:linkTo_UnCryptMailto\('ocknvg,kphqBgxc\ /cmcfokg0fg!'\);](mailto:info@eva-akademie.de)).

Die Teilnahme ist selbstverständlich für EVG-Mitglieder kostenlos.